



Цифровые мультиметры с повышенной защитой  
**VA-MM40 / VA-MM40B / VA-MM40R** (Гос Реестр СИ)



- Отличные технические характеристики
- Измерение основных электрических параметров
- Полезный набор функций
- Измерение истинного среднеквадратического значения (VA-MM40, VA-MM40R)
- Передача данных на ПК (VA-MM40B, VA-MM40R)
- Включены в Государственный реестр средств измерений



## Цифровые мультиметры с повышенной защитой

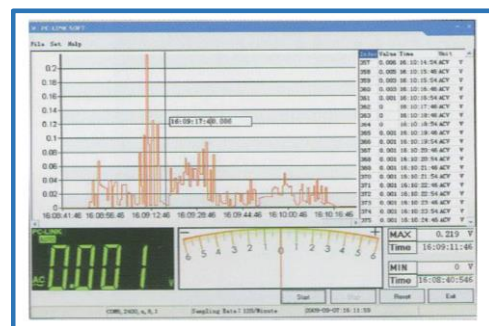
### VA-MM40 / VA-MM40B / VA-MM40R (Гос Реестр СИ)

Технические характеристики моделей мультиметров VA-MM40, VA-MM40B, VA-MM40R			Погрешность*
Постоянное напряжение	Диапазон	600 мВ / 6 В / 60 В / 600 В / 1000 В	± (0,5% + 5 е.м.р.)
	Разрешение	0,1 мВ / 1 мВ / 10 мВ / 100 мВ / 1 В	
Переменное напряжение (частота 40 Гц ... 400 Гц)	Диапазон	600 мВ / 6 В / 60 В / 600 В / 750 В	± (1% + 5 е.м.р.)
	Разрешение	0,1 мВ / 1 мВ / 10 мВ / 100 мВ / 1 В	
Постоянный ток	Диапазон	600 мкА / 6000 мкА / 60 мА / 600 мА / 6А / 10 А	± (1,5% + 3 е.м.р.)
	Разрешение	0,1 мкА / 1 мкА / 0,01 мА / 0,1 мА / 1 мА / 10 мА	
Переменный ток (частота 40 Гц ... 400 Гц)	Диапазон	600 мкА / 6000 мкА / 60 мА / 600 мА / 6А / 10 А	± (1,8% + 5 е.м.р.)
	Разрешение	0,1 мкА / 1 мкА / 0,01 мА / 0,1 мА / 10 мА	
Сопротивление	Диапазон	600 Ом / 6 кОм / 60 кОм / 600 кОм / 6 МОм / 60 МОм	± (0,5% + 2 е.м.р.)
	Разрешение	0,1 Ом / 1 Ом / 10 Ом / 100 Ом / 1 кОм / 10 кОм	
Температура	Диапазон	-55 °С ... +1000 °С	± 2,0%
	Разрешение	1 °С	
Емкость	Диапазон	60 нФ / 600 нФ / 6 мкФ / 60 мкФ / 300 мкФ	±(3% + 10 е.м.р.)
	Разрешение	10 пФ / 100 пФ / 1 нФ / 10 нФ / 100 нФ	
Частота	Диапазон	99,99 Гц / 999,9 Гц / 9,999 кГц / 99,99 кГц / 999,9 кГц	±(0,1% + 3 е.м.р.)
	Разрешение	0,01 Гц / 0,1 Гц / 0,001 кГц / 0,01 кГц / 0,1 кГц	

\*указана наилучшая базовая погрешность

Функции прибора	VA-MM40	VA-MM40B	VA-MM40R
TrueRMS (среднеквадратическое значение)	●		●
Автоматический/ручной выбор диапазона измерения	●	●	●
Бесконтактное определение переменного напряжения в цепи	●		
Относительные измерения	●	●	●
Фиксация MAX/MIN значения	●	●	●
Проверка диода	●	●	●
Прозвонка цепи	●	●	●
Индикатор обратной полярности	●	●	●
Коэффициент заполнения	●	●	●
Индикация перегрузки	●	●	●
Удержание данных на дисплее	●	●	●
Передача данных на ПК через USB интерфейс		●	●
Ждущий/непрерывный режим работы	●	●	●
Подсветка дисплея	●	●	●
Индикатор замены батареи питания	●	●	●
Два защитных плавких предохранителя	●	●	●

Общие характеристики	
Дисплей	3%-разрядный, 6000 отсчетов, LCD
Частота обновления результата измерения	3 измерения в секунду
Максимальное напряжение между гнездами и землей	1000V DC/AC
Питание	батарея 9V (типа 6F22) – 1 шт.
Предохранитель	для $\mu\text{A}/\text{mA}$ : F 0,63A/1000V, диам. 10,3x38; для A: F 10A/1000V, диам. 10,3x38
Рабочие условия эксплуатации: температура / относительная влажность	от 0°C до +40°C / менее 80%
Условия хранения: температура / относительная влажность	от -10°C до +60°C / менее 70%
Габаритные размеры / вес, без упаковки	190*90*44 мм / около 0,44 кг
Габаритные размеры / вес, в упаковке	235*160*65 мм / 0,8 кг
Прибор соответствует стандартам	IEC 61010-1:2001, TR TC 020/2011
Номер в Государственном реестре СИ	60455-15
Категории защиты по напряжению	CAT III 1000V, CAT IV 600V
Степень загрязнения	2
Степень защиты	IP40
Предельная рабочая высота	2000 м
Предельная высота хранения и транспортировки	10000 м



- Комплектация:**
- Мультиметр;
  - Измерительные щупы;
  - Термопара К-типа;
  - Оптический USB-кабель;
  - Батарея 9V (6F22);
  - Диск с ПО и методикой поверки;
  - Мягкий кейс для переноски;
  - Технический паспорт.



Данные могут быть изменены без уведомления.